



InnuxDoc

As ferramentas "Office" de produtividade elevaram substancialmente a produtividade dos colaboradores nas empresas de construção civil. Contudo, grande parte dos processos ainda são trabalhados recorrendo a um elevado número de documentos em papel, obrigando a uma duplicidade e não uniformização de processos, limitando os ganhos de produtividade e dificultando a implementação de normas de qualidade. O InnuxDoc é uma solução de arquivo, organização e consulta de documentos em formato electrónico, que permite centralizar toda a informação de natureza documental, aumentando a produtividade dos seus colaboradores. Conheça o software de Gestão Documental InnuxDoc!

InnuxDoc

Introdução

A gestão documental é um processo essencial ao bom desempenho de uma organização e o reflexo da sua organização interna. A existência de grandes volumes de informação, interna e externa, facilita a perda de documentos, aumentando a dificuldade em aceder rapidamente à informação e à sua localização física, o que dificulta o controlo dos fluxos de informação.

O InnuxDoc permite gerir e processar, de forma simples e intuitiva, toda a informação referente aos recursos humanos de uma organização, constituindo uma importante ferramenta de trabalho. Quando os colaboradores estão devidamente registados, toda a gestão se torna simples e flexível, permitindo a automatização de processos.

Desenhado a pensar no sector da Construção, o InnuxDoc é um sistema que garante o acesso imediato ao arquivo da obra através de uma base de dados que permite guardar todos os documentos da empresa, das suas obras e dos seus colaboradores.

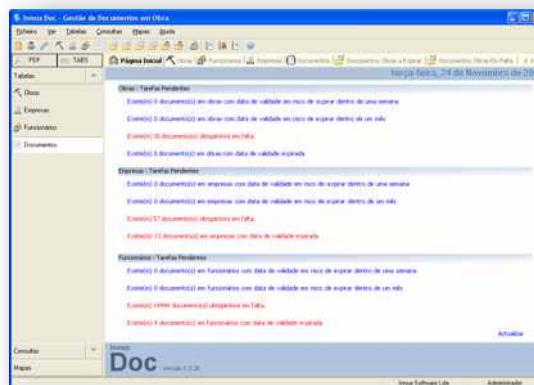
Possui ainda um sistema de alertas, que é accionado sempre que um dos documentos estiver prestes a atingir o seu limite de validade.

Esta aplicação poderá ter ligação ao software de relógio de ponto InnuxTime, identificando quem está na obra e impossibilitando o acesso do colaborador que não tenha a documentação regularizada.

Vantagens

A gestão documental e workflow garante às empresas a gestão de toda a informação não estruturada (documentos), através da implementação dos seguintes conceitos:

- Desmaterialização: produção de documentos electrónicos através da digitalização dos documentos em formato papel, que são posteriormente classificados e disponibilizados de acordo com os critérios predefinidos;
- Normalização: a gestão documental permite a normalização de todos os tipos de documentos da empresa, de entidades internas e externas e uniformização de processos através dos procedimentos standard;
- Indexação: semelhante ao processo de arquivo físico, esta é a fase de catalogação e classificação dos documentos electrónicos;
- Redução de Custos: os colaboradores das empresas ainda trabalham com um elevado número de documentos em papel, obrigando a uma duplicidade e não uniformização de processos, limitando os ganhos de produtividade e dificultando a implementação de normas de qualidade. A utilização do InnuxDoc permite uma redução do custo de cópias, aumento de produtividade na procura e no reencaminhamento de documentos e redução do espaço de arquivo;
- Segurança: o InnuxDoc possui mecanismos de controlo de acessos e segurança que protegem os seus documentos de acessos não autorizados.



Características

- Gestão de utilizadores e perfis
- Gestão de documentos de obras, de empresas e colaboradores
- Upload de documentos PDF e abertura no próprio software
- Consulta de documentos expirados e/ ou em falta (serviço automático de alertas por correio electrónico de documentos expirados)
- Listagem de presenças de colaboradores em obra
- Mapa de funcionários/ empresas por obra
- Linguagem do software - C# Microsoft .NET Framework
- Base de Dados - Microsoft SQL Server 2005/2008
- Multiposto e Multi-utilizador

Sabia que...

- Em média, cada colaborador perde 12% do seu tempo à procura de documentos na secretária ou no arquivo?
- 90% dos documentos com que trabalhamos no dia-a-dia estão misturados com outros documentos?
- 30% a 40% de todos os registos de informação podem ser imediatamente digitalizados permitindo a destruição do seu original?
- O tempo dispendido na gestão de documentos representa uma das 10 actividades que mais tempo consome numa empresa?
- 15% dos documentos manuseados perdem-se e 7,5% desses documentos são irrecuperáveis, sendo que 3% estão mal arquivados?

Torna-se assim necessário criar uma ferramenta que coordene a criação, a alteração, a distribuição e o arquivo dos documentos críticos para o negócio. Ao implementar a nossa solução InnuxDoc, garante a:

- Desmaterialização da documentação e dos processos de tramitação associados
- Gestão do arquivo da empresa de uma forma centralizada
- Normalização dos documentos, processos e procedimentos
- Uniformização dos processos de trabalho
- Rapidez na disponibilização, acesso e tratamento dos documentos
- Controlo dos fluxos de informação (documentos e processos)
- Ganhos de eficiência administrativa e consequentemente redução de custos operacionais com espaço físico para arquivo e do custo com fotocópias



Rua José de Moura Coutinho, 608 1º Andar
4745-330 Trofa, Portugal
T.: +351 229 812 220 F.: +351 229 867 265
E.: innux@innux.com W.: www.innux.com

Este documento é fornecido unicamente para efeitos informativos. A informação aqui contida, que a Innux acredita ser precisa à data da sua publicação, está sujeita a alteração sem aviso prévio, dada a evolução constante do produto. A Innux não se responsabiliza por qualquer eventual erro ou omissão neste documento, nem estará sujeita a qualquer obrigação baseada na informação que contém, como resultado da sua publicação e disponibilização.

Todas as fotografias e imagens contidas neste documento estão sujeitas a direito de autor e não podem ser copiadas nem reproduzidas.

Innux é uma marca registada de Innux Technologies, Lda.

Todas as outras marcas mencionadas são propriedade dos seus respectivos donos.

© Copyright Innux Technologies, Lda