



## nuxbio III

terminal de identificação  
por biometria



para controlo de  
assiduidade e acessos

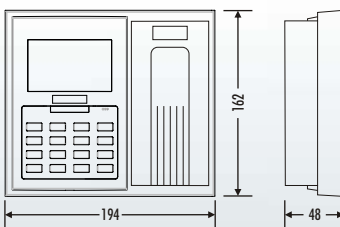
# nuxbio III



## Características

- Leitor óptico de alta performance e baixa manutenção.
- Lê dedos gordurosos, oleosos, molhados e até manchados.
- Autenticação rápida e perfeita através de um algoritmo excelente.
- Gere assiduidade e acessos de um grande número de pessoas.
- Controlo remoto dos terminais de fácil utilização.
- Combina vários tipos de autenticação (dedo, password e cartão).
- Elimina abusos na marcação de ponto.
- Reduz custos administrativos.

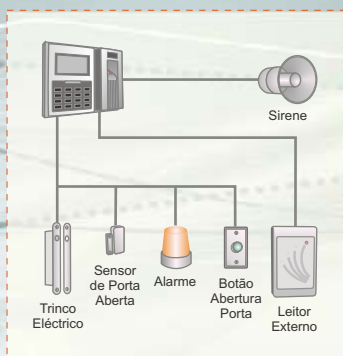
## Dimensões



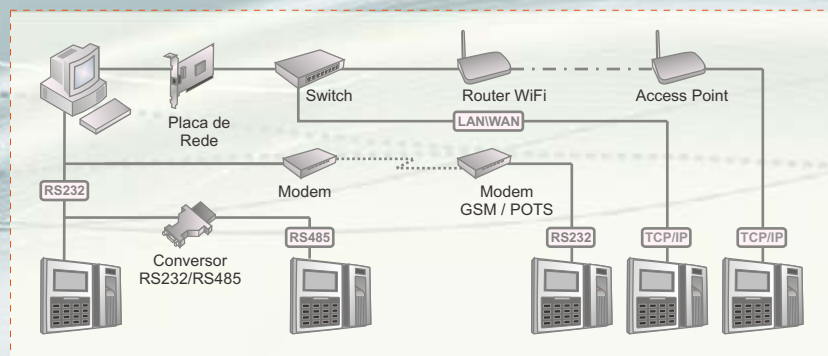
## Especificações Técnicas

Certificação	Marcação CE
Leitor ID	Óptico, resistente a riscos, impactos e descargas de electricidade estática
Leitor Cartões	RFID com leitura a 14 ~ 20 cm
Ecran	160x80 pixels com retro-iluminação
Teclado	16 teclas, retro-iluminado
Comunicação	RS232, RS485, TCP/IP ou GSM
Funcionamento	Completamente autónomo ou controlado por PC
Autenticação	Dedo, Cartão + Dedo, PIN + Dedo, Cartão
Nº Utilizadores	1000, 2000 ou 4000 utilizadores com 2 dedos cada
Verificação	< 1 segundo
Capacidade	Guarda até 20 000 eventos
Perfis Acesso	8 perfis de acesso com 3 horários cada
Sirene	1 relé com toques programáveis
Abertura Porta	1 relé com tempo de activação configurável
Alarme	1 relé, activado em caso de abertura forçada
Dimensões	19.4(L) x 16.2(A) x 4.8(E) cm
Alimentação	DC 12V 1A
Temperatura	0° ~ 50° C
Humidade	20% ~ 90%

## Configuração Autónoma



## Configuração em Rede





Rua José de Moura Coutinho, 608 1º Andar  
4745-330 Trofa, Portugal  
Tel: +351 229812220 Fax: +351 229867265  
Email: [innux@innux.com](mailto:innux@innux.com) Web: [www.innux.com](http://www.innux.com)

Este documento é fornecido unicamente para efeitos informativos. A informação aqui contida, que a Innux acredita ser precisa à data da sua publicação, está sujeita a alteração sem aviso prévio, dada a evolução constante do produto. A Innux não se responsabiliza por qualquer eventual erro ou omissão neste documento, nem estará sujeita a qualquer obrigação baseada na informação que contém, como resultado da sua publicação e disponibilização.

Todas as fotografias e imagens contidas neste documento estão sujeitas a direito de autor e não podem ser copiadas nem reproduzidas.

Innux é uma marca registada de Innux Software Lda.

Todas as outras marcas mencionadas são propriedade dos seus respectivos donos.

© Copyright Innux Software Lda